

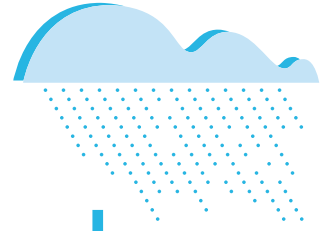
Erstellt von Ihrer



Eine Hilfestellung von Ihrer Allianz

Bitte beachten Sie, dass diese Checkliste eine unverbindliche Vorlage darstellt und damit nur einen Vorschlag für potenzielle Regelungen darstellt. Die Checkliste dient als Anregung und Hilfe und erhebt keinen Anspruch auf Vollständigkeit oder Richtigkeit und muss im Einzelfall gegebenenfalls geändert und ergänzt werden. Die Allianz übernimmt keinerlei Haftung.

Mit freundlichen Grüßen
Ihre Allianz



Checkliste

Starkregen und

Überschwemmung

Bei starkem Regen kann Wasser auf Straßen und Parkplätzen schnell ansteigen und Ihr Auto überfluten.

- Um dies zu vermeiden, sollten Sie Ihr Auto auf höher gelegenen Flächen parken, sofern das möglich ist.
- Wenn Sie auf einer überfluteten Straße fahren müssen, sollten Sie langsamer fahren und vermeiden, in tieferen Bereichen zu fahren.
- Wenn das Wasser zu hoch ist, sollten Sie das Auto verlassen und sich an einen sicheren Ort begeben.
- Überprüfen Sie regelmäßig den Zustand der Reifen und stellen Sie sicher, dass sie genügend Profil haben, um das Fahrzeug auch bei nassen Straßenbedingungen sicher zu halten.
- Halten Sie das Innere des Autos trocken, indem Sie die Fenster und Türen richtig schließen, bevor das Wasser eindringen kann.

Wenn Ihr Auto von Hochwasser betroffen ist, lassen Sie es von einem Mechaniker oder einer Mechanikerin inspizieren, um sicherzustellen, dass keine elektrischen oder mechanischen Schäden vorliegen.

Welche Versicherung greift bei Sturmschäden?

Wird Ihr Auto aufgrund von Sturmschäden, die häufig zusammen mit Starkregen auftreten, beschädigt, begleicht die Teilkasko Ihrer Kfz-Versicherung die entstandenen Schäden an Ihrem Fahrzeug. Dies gilt auch, wenn es aufgrund von Starkregen und Hochwasser zu einem Erdbeben, einem Erdbeben oder einer Mure kommt und hierdurch ein Schaden an Ihrem Kfz entsteht.