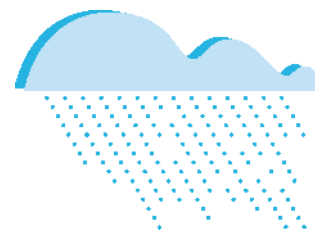




## Eine Hilfestellung von Ihrer Allianz

Bitte beachten Sie, dass diese Checkliste eine unverbindliche Vorlage darstellt und damit nur einen Vorschlag für potenzielle Regelungen darstellt. Die Checkliste dient als Anregung und Hilfe und erhebt keinen Anspruch auf Vollständigkeit oder Richtigkeit und muss im Einzelfall gegebenenfalls geändert und ergänzt werden. Die Allianz übernimmt keinerlei Haftung.

Mit freundlichen Grüßen  
Ihre Allianz



# Checkliste Starkregen & Überschwemmung

## Das können Sie bei einem Schaden durch Starkregen tun

Fallen innerhalb einer Stunde 15 bis 25 l/m<sup>2</sup> Niederschlag, spricht man von Starkregen. Er zählt in Deutschland zu den häufigsten Naturkatastrophen. So handeln Sie bei Überschwemmungen in Ihrer Immobilie, zum Beispiel im Lager oder in der Werkstatt, richtig:

### Vorbeugende Maßnahmen:

- Überprüfen Sie den Rückstau (Rückstauventil) im Keller/Lager. Kann das Wasser ablaufen?
- Packen Sie eine Notfalltasche für mehrere Tage, zur Überbrückung bei Stromausfall oder Evakuierung.
- Schalten Sie bei Hochwasserwarnung sicherheitshalber alle elektronischen Geräte ab, und ziehen Sie die Stecker.
- Bringen Sie bei akuter Hochwasserwarnung wertvolle Gegenstände, Maschinen und Dokumente in höhere Stockwerke in Sicherheit.
- Sandsäcke auf und an (Keller-)Öffnungen wie Türen, Fenster oder Kellerschächten dämmen die Wassermassen. Sie werden in Risikogebieten bereitgestellt.

### Während eines Hochwassers und danach:

- Halten Sie sich nicht an Orten auf, die potenziell volllaufen können, zum Beispiel Tiefgaragen oder Lagerräume. Bitte achten Sie darauf, abgestellte Fahrzeuge rechtzeitig in höheren Lagen zu parken.
- Starten Sie während einer Überschwemmung auf keinen Fall den Motor eines überschwemmten Fahrzeugs!
- Halten Sie den Wasserschaden in Keller und Erdgeschoss durch Ausräumen und Abpumpen so gering wie möglich.
- Kontrollieren Sie nach einer Überschwemmung vor der Inbetriebnahme, ob elektrische Geräte/Maschinen sowie Steckdosen vollständig trocken und funktionsfähig sind.
- Dokumentieren Sie etwaige Schäden mit einer Kamera, und erstellen Sie eine Liste zerstörter oder weggeschwemmter Gegenstände.