

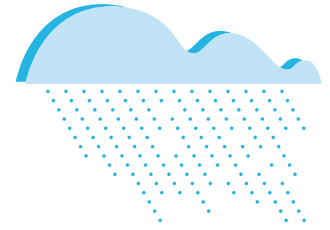
Erstellt von Ihrer



Eine Hilfestellung von Ihrer Allianz

Bitte beachten Sie, dass diese Checkliste eine unverbindliche Vorlage darstellt und damit nur einen Vorschlag für potenzielle Regelungen darstellt. Die Checkliste dient als Anregung und Hilfe und erhebt keinen Anspruch auf Vollständigkeit oder Richtigkeit und muss im Einzelfall gegebenenfalls geändert und ergänzt werden. Die Allianz übernimmt keinerlei Haftung.

Mit freundlichen Grüßen
Ihre Allianz



Checkliste Starkregen & Überschwemmung

Das können Sie bei einem Schaden durch Starkregen tun

Fallen innerhalb einer Stunde 15-25 l/m² Niederschlag, spricht man von Starkregen. Er zählt in Deutschland zu den häufigsten Naturkatastrophen. So handeln Sie bei Überschwemmungen in Haus oder Keller richtig:

Vorbeugende Maßnahmen:

- Überprüfen Sie den Rückstau (Rückstauventil) im Keller; kann das Wasser ablaufen?
- Sorgen sie beim Neubau eines Hauses direkt für einen entsprechenden Hochwasserschutz, insbesondere in Hochwasserrisiko-Gebieten.
- Packen Sie eine Notfalltasche für mehrere Tage, zur Überbrückung bei Stromausfall oder Evakuierung.
- Schalten Sie bei Hochwasserwarnung sicherheitshalber alle elektronischen Geräte ab und ziehen Sie die Stecker.
- Bringen Sie bei akuter Hochwasserwarnung wertvolle Gegenstände und Dokumente aus Keller und Erdgeschoss in höheren Stockwerken/auf Möbeln in Sicherheit.
- Sandsäcke auf und an (Keller-)Öffnungen wie Türen, Fenster oder Kellerschächten dämmen die Wassermassen. Sie werden in Risikogebieten bereitgestellt.

Während eines Hochwassers und danach:

- Halten Sie sich nicht an Orten auf, die potenziell volllaufen können (z. B. Tiefgaragen) und parken Sie dort abgestellte Fahrzeuge rechtzeitig in höheren Lagen.
- Starten Sie während einer Überschwemmung auf keinen Fall den Motor eines überschwemmten Fahrzeugs!
- Halten Sie den Wasserschaden in Keller und Erdgeschoss durch Ausräumen und Abpumpen so gering wie möglich.
- Kontrollieren Sie nach einer Überschwemmung vor der Inbetriebnahme, ob elektrische Geräte sowie Steckdosen vollständig trocken und funktionsfähig sind.
- Dokumentieren Sie etwaige Schäden auf Fotos und erstellen Sie eine Liste zerstörter oder weggeschwemmter Gegenstände.
- Teilen Sie Ihrer Versicherung Verluste und voraussichtliche Kosten für die Schaden durch Starkregen mit.

Weitere Infos zu Starkregen finden Sie hier:

www.allianz.de/recht-und-eigentum/wohngebaeudeversicherung/starkregen/

Erstellt von Ihrer



Die passende Versicherung

Der Allianz Extremwetterschutz

Je nach Ihrem persönlichen Bedarf können Sie Ihre Wohngebäude- oder Hausratversicherung um den Baustein "Extremwetterschutz" erweitern.



Extremwetterschutz Wohngebäudeversicherung

Die Allianz **Wohngebäudeversicherung** schützt Hausbesitzer:innen bei Schäden am Gebäude, die zum Beispiel durch **Feuer, Hagel, Sturm oder Leitungswasser** entstanden sind. Die Wohngebäudeversicherung übernimmt die Kosten für Reparaturen oder den Wiederaufbau.

Ergänzen Sie diese um den **Extremwetterschutz**, kommt die Allianz auch für Kosten auf, die durch Naturgefahren wie **Überschwemmungen infolge von Starkregen, Erdbeben oder Schneelawinen** verursacht werden.

[JETZT BERECHNEN](#)

Extremwetterschutz Hausratversicherung

Die Allianz **Hausratversicherung** sichert **Ihr Inventar** unter anderem gegen Schäden durch **Leitungswasser, Brand, Einbruchdiebstahl** sowie **Sturm- und Hagelschäden** ab.

Erweitern Sie Ihre Hausrat um den **Extremwetterschutz**, sind Sie zum Beispiel auch gegen **Hochwasserschäden** versichert. Wohnen Sie in der Nähe eines Flusses, ist die Ergänzung Ihrer Hausratversicherung um einen Extremwetterschutz sinnvoll.

[JETZT BERECHNEN](#)

