

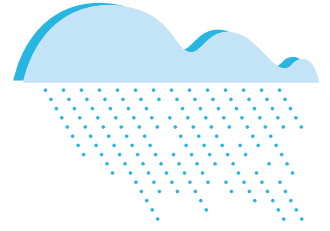
Erstellt von Ihrer



Eine Hilfestellung von Ihrer Allianz

Bitte beachten Sie, dass diese Checkliste eine unverbindliche Vorlage darstellt und damit nur einen Vorschlag für potenzielle Regelungen darstellt. Die Checkliste dient als Anregung und Hilfe und erhebt keinen Anspruch auf Vollständigkeit oder Richtigkeit und muss im Einzelfall gegebenenfalls geändert und ergänzt werden. Die Allianz übernimmt keinerlei Haftung.

Mit freundlichen Grüßen
Ihre Allianz



Checkliste Starkregen und Hochwasser

Bei starkem Regen kann Wasser auf Straßen und Parkplätzen schnell ansteigen und Ihr Auto überfluten.

- Um dies zu vermeiden, sollten Sie Ihr Auto auf höher gelegenen Flächen parken, sofern das möglich ist.
- Wenn Sie auf einer Überschwemmung fahren müssen, sollten Sie langsamer fahren und vermeiden, in tieferen Bereichen zu fahren.
- Wenn das Wasser zu hoch ist, sollten Sie das Auto verlassen und sich an einen sicheren Ort begeben.
- Überprüfen Sie regelmäßig den Zustand der Reifen und stellen Sie sicher, dass sie genügend Profil haben, um das Fahrzeug auch bei nassen Straßenbedingungen sicher zu halten.
- Halten Sie das Innere des Autos trocken, indem Sie die Fenster und Türen richtig schließen, bevor das Wasser eindringen kann.

Wenn Ihr Auto von Hochwasser betroffen ist, lassen Sie es von einem Mechaniker oder einer Mechanikerin inspizieren, um sicherzustellen, dass keine elektrischen oder mechanischen Schäden vorliegen.

Welche Versicherung greift bei Sturmschäden begleitet durch Starkregen und Hochwasser?

Wird Ihr Auto aufgrund von Sturmschäden begleitet durch Starkregen beschädigt, begleicht die Teilkasko Ihrer Kfz-Versicherung die entstandenen Schäden an Ihrem Fahrzeug. Dies gilt auch, wenn es aufgrund von Starkregen und Hochwasser zu einem Erdbeben, einem Erdbeben oder einer Mure kommt und hierdurch ein Schaden an Ihrem Kfz entsteht.

Checkliste Sturmschäden



Wind bzw. ein Sturm kann Bäume und Stromleitungen umstürzen und Ihr Auto beschädigen.

- Parken Sie Ihr Auto bei Sturmwarnung nicht unter Bäumen, Stromleitungen und -Masten oder in Wassernähe.
- Schaffen Sie sich nach Möglichkeit einen Carport oder eine Garage an, um Sturmschäden am Auto zu vermeiden und fahren Sie das Auto in die Garage oder stellen Sie es auf den Carport.
- Halten Sie alle Fenster und Türen geschlossen, um zu vermeiden, dass Gegenstände ins Auto fliegen und das Innere des Fahrzeugs beschädigen.
- Wenn Sie auf der Straße unterwegs sind, meiden Sie Brücken und offene Gebiete, wo der Wind sehr stark sein kann. Fahren Sie vorsichtig und halten Sie Ihre Geschwindigkeit niedrig.
- Wenn Sie Ihr Auto auf einem Parkplatz parken müssen, stellen Sie sicher, dass es von allen Seiten geschützt ist.

Welche Versicherung greift bei Sturmschäden?

Wird Ihr Auto durch einen Baum zerstört oder beschädigt, begleicht die Kfz-Versicherung solche Schäden für Ihren Wagen, sowohl die Teilkasko- als auch die Vollkaskoversicherung kann für die Deckung des Schadens aufkommen. Die Teilkasko-Versicherung greift beispielsweise, wenn infolge eines Sturms ein Ast auf oder gegen Ihr Fahrzeug geschleudert wird. Sie greift nicht, wenn die Gegenstände mit dem Fahrzeug verbunden sind – beispielsweise eine Vorzeltstange, die bei einem Sturm Ihren Wohnwagen beschädigt.

Erstellt von Ihrer



Checkliste Hagel



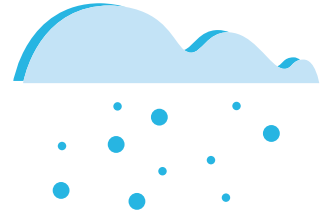
Hagelkörner können Ihr Auto schwer beschädigen und teure Reparaturen verursachen.

- Parken Sie Ihr Auto bei Sturmwarnung nicht unter Bäumen oder in Wassernähe.
- Schaffen Sie sich nach Möglichkeit einen Carport oder eine Garage an oder parken Sie unter einem Vordach, um Hagelschäden am Auto zu vermeiden.
- Wenn dies nicht möglich ist, verwenden Sie eine spezielle Hagelschutzdecke oder eine Hagelschutzfolie, um das Auto vor Hagelschäden zu schützen.
- Wenn Sie während eines Hagelsturms fahren müssen, reduzieren Sie die Geschwindigkeit und halten Sie genügend Abstand zum Auto vor Ihnen, um plötzliche Bremsmanöver zu vermeiden.
- Wenn Sie in einer Region leben, in der Hagel häufig vorkommt, können Sie auch eine Hagelnetzgarage oder einen Carport installieren, um das Auto vollständig vor Hagelschäden zu schützen.

Welche Versicherung greift bei Hagelschäden:

Bei Dellen im Auto – verursacht durch Hagel – springt Ihre Teilkaskoversicherung für Sie ein.

Checkliste extreme Kälte



Schneestürme können zu gefährlichen Straßenbedingungen führen und Ihr Auto einschließen.

- Halten Sie immer eine Schneeschaufel, einen Eiskratzer und einen Satz Schneeketten in Ihrem Auto bereit, wenn Sie in einem Gebiet leben, in dem häufige und schwere Schneefälle zu erwarten sind.
- Wenn Sie während eines Schneesturms fahren müssen, fahren Sie langsam und vorsichtig und achten Sie vor Fahrtantritt grundsätzlich darauf, dass Scheinwerfer und Bremsen ordnungsgemäß funktionieren.
- Verwenden Sie ggf. Winterreifen oder Schneeketten, um auf stark verschneiten Straßen sicher zu fahren.
- Führen Sie einen Eiskratzer und eine Schneeschaufel im Auto mit, um das Eis von den Scheiben zu entfernen und sich von Schnee zu befreien, wenn Sie eingeschneit sind.
- Vermeiden Sie es, das Auto im Freien zu parken, wenn Sie eine große Schneemenge oder extreme Kälte erwarten. Stattdessen parken Sie in einer Garage oder unter einem Vordach.
- Extreme Kälte kann den Akku Ihres Elektro-Fahrzeugs schädigen oder die Lebensdauer beeinträchtigen. Parken Sie Ihr Fahrzeug bei extremer Kälte daher in einer Garage.

Welche Versicherung greift bei Schneelast oder Schneestürmen?

Bei Schäden an Ihrem Kfz, die durch eine Lawine oder Dachlawine entstanden sind oder auf Schneelast oder Schneestürme zurückzuführen sind, greift Ihre Teilkasko-Versicherung.

Für Elektro-Autos besteht im Rahmen der Vollkasko in der Regel eine Allgefahrendeckung für den Akku, die einspringt, falls ihr Akku beispielsweise durch extreme Kälte Schaden nimmt.

Checkliste

Hitze oder Feuer



Hohe Temperaturen können Ihrem Auto schaden (z.B. Seitenholme aus Kunststoff platzen auf) und auch den Motor überhitzen lassen.

- Parken Sie Ihr Auto daher immer im Schatten, wenn möglich.
- Achten Sie auch darauf, dass der Kühlmittelstand des Autos immer voll ist und dass die Klimaanlage ordnungsgemäß funktioniert.
- Verwenden Sie einen Sonnenschutz, um das Auto während der heißesten Stunden des Tages kühl zu halten.
- Überprüfen Sie regelmäßig den Kühlmittelstand und das Kühlsystem des Fahrzeugs, um Überhitzung zu vermeiden.
- Extreme Hitze kann den Akku Ihres Elektro-Fahrzeugs schädigen oder die Lebensdauer beeinträchtigen. Parken Sie Ihr Fahrzeug bei extremer Hitze daher in einer Garage.
- Lassen Sie niemals Tiere oder Kinder allein im Auto, da die Innentemperatur schnell gefährlich hoch werden kann.

Welche Versicherung zahlt bei Hitze?

Bei Schäden an Ihrem Kfz, die durch Feuer entstanden sind, greift Ihre Teilkaskoversicherung, während Schäden, die auf extreme Hitze zurückzuführen sind, in der Regel nicht von Ihrer Kfz-Versicherung abgedeckt werden.

Für Elektro-Autos besteht im Rahmen der Vollkasko in der Regel eine Allgefahrendeckung für den Akku, die einspringt, falls Ihr Akku beispielsweise durch extreme Hitze Schaden nimmt.

Generell gilt bei Extremwittersituationen:

Sie sollten immer auf das Wetter achten und sich vorbereiten, bevor Sie Ihr Auto fahren oder parken. Es ist immer besser, vorsichtig zu sein und das Risiko von Schäden an Ihrem Fahrzeug zu minimieren.

Vorsicht beim Fahren: Reduzieren Sie bei schlechten Wetterbedingungen wie Regen, Schnee oder Sturm Ihre Geschwindigkeit und erhöhen Sie den Abstand zu anderen Fahrzeugen, um sich vor Unfällen zu schützen.

Sicherheitsausrüstung: Führen Sie immer eine Notfallausrüstung wie eine Taschenlampe, eine Schneeschaufel, ein Erste-Hilfe-Set und eine warme Decke mit sich, um bei einem Unfall oder einer Panne auf schlechten Straßenbedingungen besser vorbereitet zu sein.